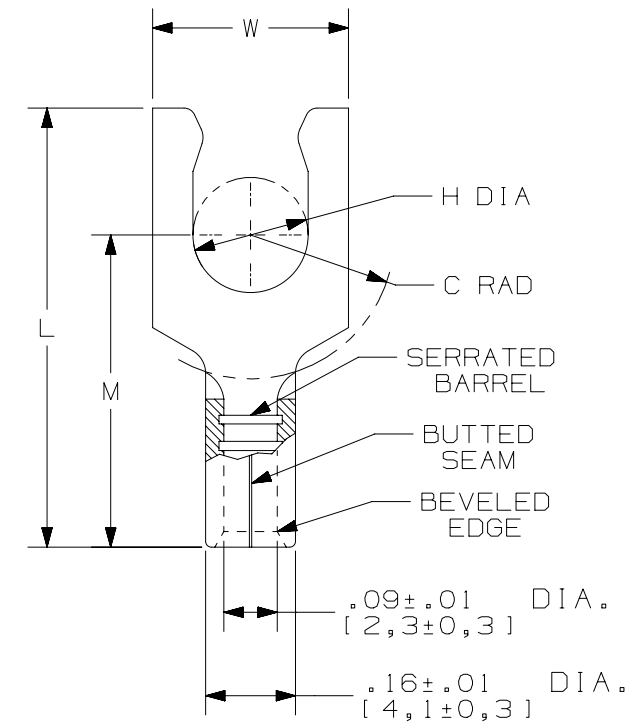


THIS COPY IS PROVIDED ON A RESTRICTED BASIS AND IS NOT TO BE USED IN ANY WAY DETRIMENTAL TO THE INTERESTS OF PANDUIT CORP.

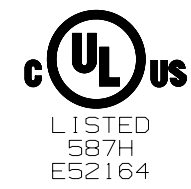
| PANDUIT PART # | STUD SIZE | DIMENSIONS - in. [mm] | | | | |
|----------------|-----------|-----------------------|---------------|---------------|---------------|---------------|
| | | L ± .02 [0,5] | W ± .01 [0,3] | C ± .02 [0,5] | M ± .02 [0,5] | H ± .01 [0,3] |
| E14-6LFB | #6 | .70 [17,78] | .25 [6,35] | .22 [5,59] | .48 [12,19] | .15 [3,81] |
| E14-8LFB | #8 | .77 [19,56] | .29 [7,37] | .27 [6,86] | .53 [13,46] | .17 [4,32] |
| E14-10LFB | #10 | .77 [19,56] | .33 [8,38] | .27 [6,86] | .53 [13,46] | .20 [5,08] |

| UL & CSA TOOLS |
|--|
| CT-100A CT-200 CT-600-A (CT-570CH) CT-1570 CT-2500 (CT-2570CH) |

| PANDUIT APPROVED TOOLS |
|------------------------|
| CT-160 CT-260 |



- NOTES:
- UL LISTED & CSA CERTIFIED FOR:
 - A. #16-14 AWG SOLID OR STRANDED COPPER WIRE
 - B. 302°F [150°C] MAX TEMP RATING
 - C. 2000 VOLTS MAX
 - MATERIAL:
 - A. STAMPING - .03" [0,8] THK COPPER, TIN PLATED
 - WIRE STRIP LENGTH: $9/32'' \begin{matrix} +1/32 \\ -0 \end{matrix}$ [7,1mm $\begin{matrix} +0,8 \\ -0 \end{matrix}$]
 - SEE WWW.PANDUIT.COM FOR PACKAGE QUANTITIES
 - DIMENSIONS IN BRACKETS ARE IN MILLIMETERS



| | | | | |
|--|--|---|--|--|
| TITLE | | STRONGHOLD LOCKING FORK TERMINAL NON-INSULATED, BUTTED SEAM #16-14 AWG | | |
| ITEM REVISION NAME | | CUSTOMER DRAWING | | |
| DATASET FILE NAME | | 00123SHR/00 | | |
| UNLESS OTHERWISE SPECIFIED, DIMENSIONAL TOLERANCES ARE: IN [mm] | | MATERIAL: SEE NOTE 3 | | |
| .X ± .XX ± | | .XXX ± ANGLES ± | | |
| DRAWN BY | | DRAWING NUMBER: SH41054 | | |
| DATE | | SHT 1 OF 1 | | |
| CHK | | SIZE A | | |
| SCALE | | | | |
| THIRD ANGLE PROJECTION | | | | |

| REV | DATE | BY | CHK | APR | DESCRIPTION | ECN |
|-----|------|------|-----|-----|-------------|---------|
| 00 | 2/18 | JHNU | TMR | RGB | RELEASED | 00123SH |

D10100DA/16



Компания «ЭлектроПласт» предлагает заключение долгосрочных отношений при поставках импортных электронных компонентов на взаимовыгодных условиях!

Наши преимущества:

- Оперативные поставки широкого спектра электронных компонентов отечественного и импортного производства напрямую от производителей и с крупнейших мировых складов;
- Поставка более 17-ти миллионов наименований электронных компонентов;
- Поставка сложных, дефицитных, либо снятых с производства позиций;
- Оперативные сроки поставки под заказ (от 5 рабочих дней);
- Экспресс доставка в любую точку России;
- Техническая поддержка проекта, помощь в подборе аналогов, поставка прототипов;
- Система менеджмента качества сертифицирована по Международному стандарту ISO 9001;
- Лицензия ФСБ на осуществление работ с использованием сведений, составляющих государственную тайну;
- Поставка специализированных компонентов (Xilinx, Altera, Analog Devices, Intersil, Interpoint, Microsemi, Aeroflex, Peregrine, Syfer, Eurofarad, Texas Instrument, Miteq, Cobham, E2V, MA-COM, Hittite, Mini-Circuits, General Dynamics и др.);

Помимо этого, одним из направлений компании «ЭлектроПласт» является направление «Источники питания». Мы предлагаем Вам помощь Конструкторского отдела:

- Подбор оптимального решения, техническое обоснование при выборе компонента;
- Подбор аналогов;
- Консультации по применению компонента;
- Поставка образцов и прототипов;
- Техническая поддержка проекта;
- Защита от снятия компонента с производства.



Как с нами связаться

Телефон: 8 (812) 309 58 32 (многоканальный)

Факс: 8 (812) 320-02-42

Электронная почта: org@eplast1.ru

Адрес: 198099, г. Санкт-Петербург, ул. Калинина, дом 2, корпус 4, литера А.