

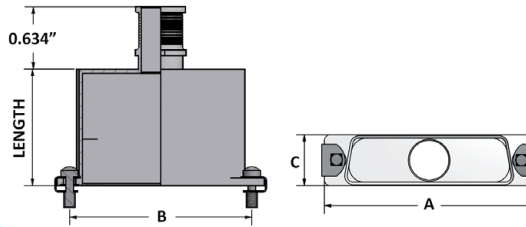
D-Sub Backshells



DA 1 – Banding Backshell with Circular Top Entry and Boot Groove

For use with D-Subminiature and MIL-DTL-24308 connectors.

DIMENSIONS (metric table below)



DIMENSIONS					
SIZE	MIL	A	B	C	MAX ENTRY
09	1	1.228	0.984	0.509	395
15	2	1.556	1.321	0.509	395
25	3	2.103	1.851	0.509	395
37	4	2.746	2.500	0.509	395
50	5	2.650	2.406	0.620	500
104	6	2.744	2.500	0.683	562

ORDER FORM

Sample Part Number Format: DA-112-025-XXX-SH30

ENTER CODE	ENTER CODE	ENTER CODE	ENTER CODE	ENTER CODE	ENTER CODE	ENTER CODE	ENTER CODE
DA							
SERIES Banding Backshells for D-Subminiature Connectors	MATERIAL 1 – Aluminum alloy	STYLE 1 – Circular top entry with boot groove	PLATING 2 – Nickel-plated aluminum 3 – Cadmium-plated aluminum ‡ D – Cadmium, olive drab ‡ Z – Zinc cobalt over electroless nickel	SIZE 009 – 9 Contacts 015 – 15 Contacts 025 – 25 Contacts 037 – 37 Contacts 050 – 50 Contacts 104 – 104 Contacts	ENTRY SIZE See Table 2 below	HARDWARE 00 – None SH – Slot head screw with clip AH – Allen head screw with clip ES – Extended slot head screw with clip AE – Allen head screw with E-clip JP – Jackpost TH – Threaded hole	LENGTH 20 – 20 mm 30 – 30 mm 40 – 40 mm

NOTES

‡ Option not RoHS-compliant
 Stainless steel microband: CDG10026 (sold separately)
 Band-It application tool: CDG10027
 Reference PTB44 for Band-It termination installation

ENTRY SIZE	G (MIN)	H	ENTRY SIZE	G (MIN)	H
125	0.125	0.354	125	3.18	9.0
187	0.187	0.354	187	4.75	9.0
270	0.270	0.445	270	6.86	11.3
290	0.290	0.453	290	7.37	11.5
312	0.312	0.453	312	7.92	11.5
395	0.395	0.520	395	10.03	13.2
420	0.420	0.547	420	10.67	13.9
500	0.500	0.650	500	12.70	16.5
562	0.562	0.685	562	14.27	17.4

PLEASE CONSULT THE AIRBORN WEBSITE FOR THE LATEST REVISION OF THIS DOCUMENT PRIOR TO BEGINNING ANY DESIGN WORK.

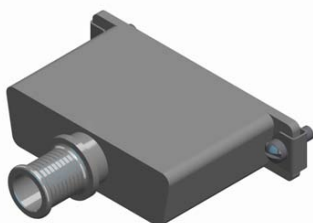
MATERIALS and FINISHES

Backshells: Aluminum alloy
 Shell Finishes: Electroless nickel per SAE AMS-C26074, Class 4, Grade B, 500 µm min.
 Electrodeposited cadmium per SAE AMS-QQ-P-416, Type II, Class 2
 Cadmium, olive drab, SAE AMS-QQ-P-316, Type II, Class 3 over electroless nickel
 Zinc cobalt over electroless nickel with olive drab chromate conversion
 Jackscrews/posts: 300-series steel per ASTM A582/A582M or SAE AMS-5640, Type 1 or
 AISI-303 or EN 10088-3 1.4305, passivated per SAE AMS-2700, Method 2
 Clips: Corrosion-resistant steel per ASTM A276 or ASTM A479/A479M
 Passivated per SAE AMS-2700, Method 2

METRIC (for reference, only)

DIMENSIONS					
SIZE	MIL	A	B	C	MAX ENTRY
09	1	31.19	25.00	12.93	395
15	2	39.52	33.33	12.93	395
25	3	53.42	47.02	12.93	395
37	4	69.76	63.50	12.93	395
50	5	67.31	61.12	15.75	500
100	6	69.70	63.50	17.35	562

DA-112-025-XXX-SH30





Компания «ЭлектроПласт» предлагает заключение долгосрочных отношений при поставках импортных электронных компонентов на взаимовыгодных условиях!

Наши преимущества:

- Оперативные поставки широкого спектра электронных компонентов отечественного и импортного производства напрямую от производителей и с крупнейших мировых складов;
- Поставка более 17-ти миллионов наименований электронных компонентов;
- Поставка сложных, дефицитных, либо снятых с производства позиций;
- Оперативные сроки поставки под заказ (от 5 рабочих дней);
- Экспресс доставка в любую точку России;
- Техническая поддержка проекта, помощь в подборе аналогов, поставка прототипов;
- Система менеджмента качества сертифицирована по Международному стандарту ISO 9001;
- Лицензия ФСБ на осуществление работ с использованием сведений, составляющих государственную тайну;
- Поставка специализированных компонентов (Xilinx, Altera, Analog Devices, Intersil, Interpoint, Microsemi, Aeroflex, Peregrine, Syfer, Eurofarad, Texas Instrument, Miteq, Cobham, E2V, MA-COM, Hittite, Mini-Circuits, General Dynamics и др.);

Помимо этого, одним из направлений компании «ЭлектроПласт» является направление «Источники питания». Мы предлагаем Вам помощь Конструкторского отдела:

- Подбор оптимального решения, техническое обоснование при выборе компонента;
- Подбор аналогов;
- Консультации по применению компонента;
- Поставка образцов и прототипов;
- Техническая поддержка проекта;
- Защита от снятия компонента с производства.



Как с нами связаться

Телефон: 8 (812) 309 58 32 (многоканальный)

Факс: 8 (812) 320-02-42

Электронная почта: org@eplast1.ru

Адрес: 198099, г. Санкт-Петербург, ул. Калинина, дом 2, корпус 4, литера А.