

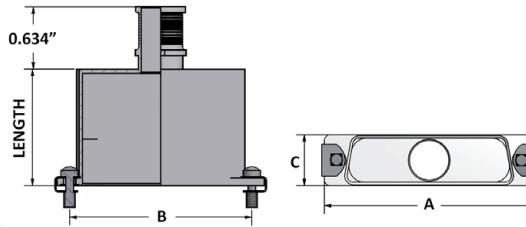
D-Sub Backshells



DA 1 – Banding Backshell with Circular Top Entry and Boot Groove

For use with D-Subminiature and MIL-DTL-24308 connectors.

DIMENSIONS (metric table below)



| DIMENSIONS | | | | | |
|------------|-----|-------|-------|-------|-----------|
| SIZE | MIL | A | B | C | MAX ENTRY |
| 09 | 1 | 1.228 | 0.984 | 0.509 | 395 |
| 15 | 2 | 1.556 | 1.321 | 0.509 | 395 |
| 25 | 3 | 2.103 | 1.851 | 0.509 | 395 |
| 37 | 4 | 2.746 | 2.500 | 0.509 | 395 |
| 50 | 5 | 2.650 | 2.406 | 0.620 | 500 |
| 104 | 6 | 2.744 | 2.500 | 0.683 | 562 |

ORDER FORM

Sample Part Number Format: DA-112-025-XXX-SH30

| ENTER CODE | ENTER CODE | ENTER CODE | ENTER CODE | ENTER CODE | ENTER CODE | ENTER CODE | ENTER CODE |
|-------------------------------------------------------------------|---------------------------------------|---------------------------------------------------------|-------------------------------------------------------------------------------------------------------------------------------------------------------|-------------------------------------------------------------------------------------------------------------------------------------------|----------------------------------------|--------------------------------------------------------------------------------------------------------------------------------------------------------------------------------------------------------------------------|---------------------------------------------------------|
| DA | | | | | | | |
| SERIES Banding Backshells for D-Subminiature Connectors | MATERIAL 1 – Aluminum alloy | STYLE 1 – Circular top entry with boot groove | PLATING 2 – Nickel-plated aluminum 3 – Cadmium-plated aluminum ‡ D – Cadmium, olive drab ‡ Z – Zinc cobalt over electroless nickel | SIZE 009 – 9 Contacts 015 – 15 Contacts 025 – 25 Contacts 037 – 37 Contacts 050 – 50 Contacts 104 – 104 Contacts | ENTRY SIZE See Table 2 below | HARDWARE 00 – None SH – Slot head screw with clip AH – Allen head screw with clip ES – Extended slot head screw with clip AE – Allen head screw with E-clip JP – Jackpost TH – Threaded hole | LENGTH 20 – 20 mm 30 – 30 mm 40 – 40 mm |

NOTES

‡ Option not RoHS-compliant
 Stainless steel microband: CDG10026 (sold separately)
 Band-It application tool: CDG10027
 Reference PTB44 for Band-It termination installation

| ENTRY SIZE | G (MIN) | H | ENTRY SIZE | G (MIN) | H |
|------------|---------|-------|------------|---------|------|
| 125 | 0.125 | 0.354 | 125 | 3.18 | 9.0 |
| 187 | 0.187 | 0.354 | 187 | 4.75 | 9.0 |
| 270 | 0.270 | 0.445 | 270 | 6.86 | 11.3 |
| 290 | 0.290 | 0.453 | 290 | 7.37 | 11.5 |
| 312 | 0.312 | 0.453 | 312 | 7.92 | 11.5 |
| 395 | 0.395 | 0.520 | 395 | 10.03 | 13.2 |
| 420 | 0.420 | 0.547 | 420 | 10.67 | 13.9 |
| 500 | 0.500 | 0.650 | 500 | 12.70 | 16.5 |
| 562 | 0.562 | 0.685 | 562 | 14.27 | 17.4 |

PLEASE CONSULT THE AIRBORN WEBSITE FOR THE LATEST REVISION OF THIS DOCUMENT PRIOR TO BEGINNING ANY DESIGN WORK.

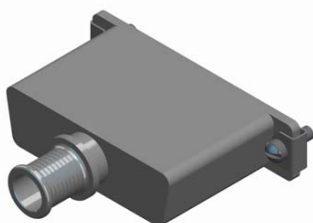
MATERIALS and FINISHES

Backshells: Aluminum alloy
 Shell Finishes: Electroless nickel per SAE AMS-C26074, Class 4, Grade B, 500 µm min.
 Electrodeposited cadmium per SAE AMS-QQ-P-416, Type II, Class 2
 Cadmium, olive drab, SAE AMS-QQ-P-316, Type II, Class 3 over electroless nickel
 Zinc cobalt over electroless nickel with olive drab chromate conversion
 Jackscrews/posts: 300-series steel per ASTM A582/A582M or SAE AMS-5640, Type 1 or
 AISI-303 or EN 10088-3 1.4305, passivated per SAE AMS-2700, Method 2
 Clips: Corrosion-resistant steel per ASTM A276 or ASTM A479/A479M
 Passivated per SAE AMS-2700, Method 2

METRIC (for reference, only)

| DIMENSIONS | | | | | |
|------------|-----|-------|-------|-------|-----------|
| SIZE | MIL | A | B | C | MAX ENTRY |
| 09 | 1 | 31.19 | 25.00 | 12.93 | 395 |
| 15 | 2 | 39.52 | 33.33 | 12.93 | 395 |
| 25 | 3 | 53.42 | 47.02 | 12.93 | 395 |
| 37 | 4 | 69.76 | 63.50 | 12.93 | 395 |
| 50 | 5 | 67.31 | 61.12 | 15.75 | 500 |
| 100 | 6 | 69.70 | 63.50 | 17.35 | 562 |

DA-112-025-XXX-SH30





Компания «ЭлектроПласт» предлагает заключение долгосрочных отношений при поставках импортных электронных компонентов на взаимовыгодных условиях!

Наши преимущества:

- Оперативные поставки широкого спектра электронных компонентов отечественного и импортного производства напрямую от производителей и с крупнейших мировых складов;
- Поставка более 17-ти миллионов наименований электронных компонентов;
- Поставка сложных, дефицитных, либо снятых с производства позиций;
- Оперативные сроки поставки под заказ (от 5 рабочих дней);
- Экспресс доставка в любую точку России;
- Техническая поддержка проекта, помощь в подборе аналогов, поставка прототипов;
- Система менеджмента качества сертифицирована по Международному стандарту ISO 9001;
- Лицензия ФСБ на осуществление работ с использованием сведений, составляющих государственную тайну;
- Поставка специализированных компонентов (Xilinx, Altera, Analog Devices, Intersil, Interpoint, Microsemi, Aeroflex, Peregrine, Syfer, Eurofarad, Texas Instrument, Miteq, Cobham, E2V, MA-COM, Hittite, Mini-Circuits, General Dynamics и др.);

Помимо этого, одним из направлений компании «ЭлектроПласт» является направление «Источники питания». Мы предлагаем Вам помощь Конструкторского отдела:

- Подбор оптимального решения, техническое обоснование при выборе компонента;
- Подбор аналогов;
- Консультации по применению компонента;
- Поставка образцов и прототипов;
- Техническая поддержка проекта;
- Защита от снятия компонента с производства.



Как с нами связаться

Телефон: 8 (812) 309 58 32 (многоканальный)

Факс: 8 (812) 320-02-42

Электронная почта: org@eplast1.ru

Адрес: 198099, г. Санкт-Петербург, ул. Калинина, дом 2, корпус 4, литера А.