

Features

- Low Loss
- Low Ripple
- High Crossover Rejection

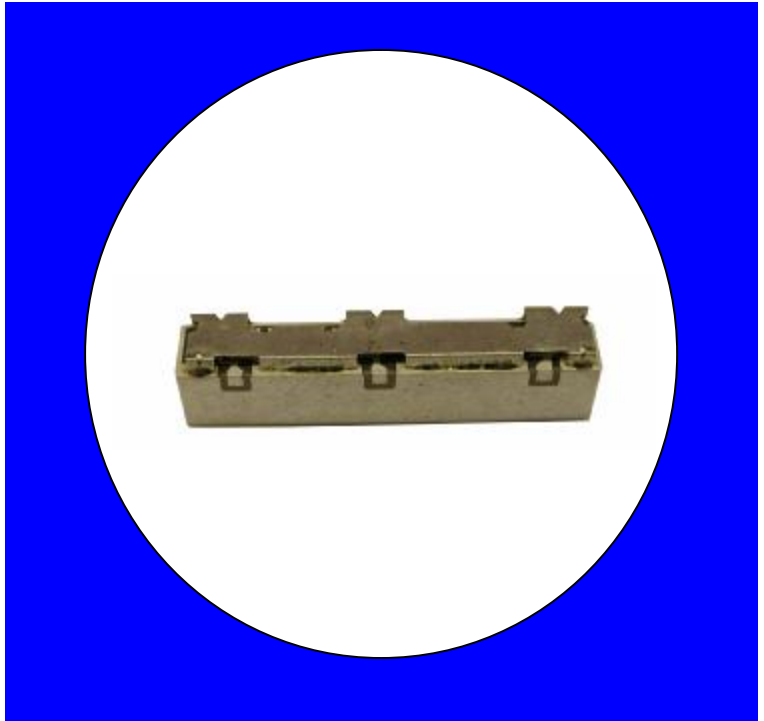
Description

Surface mount, silver (Ag) coated ceramic Duplexer.

Weight: 3.3 grams typical

Material: Filter is composed of a ceramic block coated with Ag and a shield made of nickel silver plated steel.

Filter complies with RoHS standards.



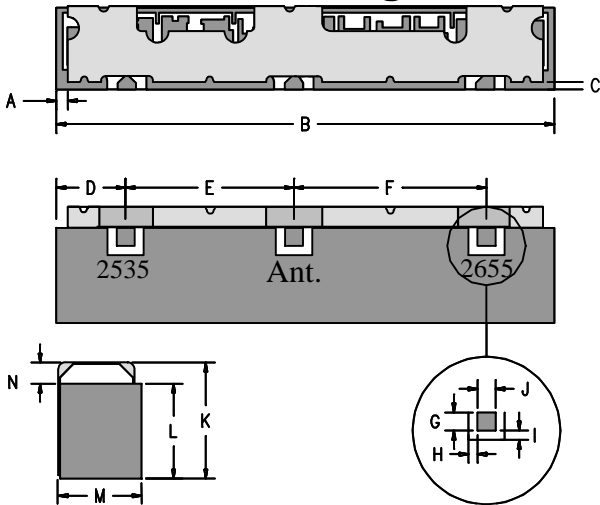
Electrical Specifications

Parameter	Frequency (MHz)	Typical @ 25°C	Spec. @ 25°C	Spec. Over -40°C to +85°C
Low Band Response				
Passband loss	2500-2570	2.2 dB	2.8 dB max	3 dB max
Passband Return Loss @ Ant	2500-2570	14 dB	12.0 dB min	12.0 dB min
Passband Return Loss @ Port 2	2500-2570	14 dB	12.0 dB min	12.0 dB min
Passband Ripple	2500-2570	1.1 dB	1.5 dB max	1.5 dB max
Attenuation	2620-2690	47.0 dB	45.0 dB min	45.0 dB min
High Band Response				
Passband loss	2620-2690	2.2 dB	2.8 dB max	3 dB max
Passband Return Loss @ Ant	2620-2690	14 dB	12.0 dB min	12.0 dB min
Passband Return Loss @ Port 3	2620-2690	14 dB	12.0 dB min	12.0 dB min
Passband Ripple	2620-2690	1.1 dB	1.5 dB max	1.5 dB max
Attenuation	2500-2570	51 dB	50 dB min	50 dB min
Isolation				
Rejection @ Low Band	2500-2570	51 dB	50 dB min	50 dB min
Rejection @ High Band	2620-2690	47 dB	45 dB min	45 dB min
Power into any port			3 Watts max	

Note: Supplier shall test each filter to the critical electrical specifications of the above table. Any subsequent audits may deviate from in value due to measurement repeatability among different test systems. Such deviations shall not exceed the following limits:

Specification Allowance	
Insertion Loss	0.1 dB
Return Loss	1.0 dB
Stopbands	1.0 dB

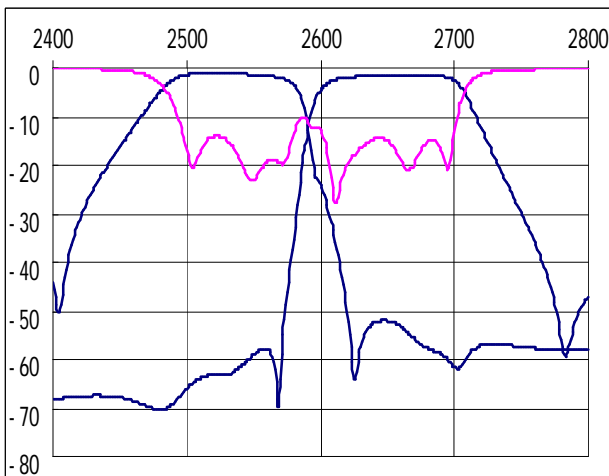
Mechanical Drawing



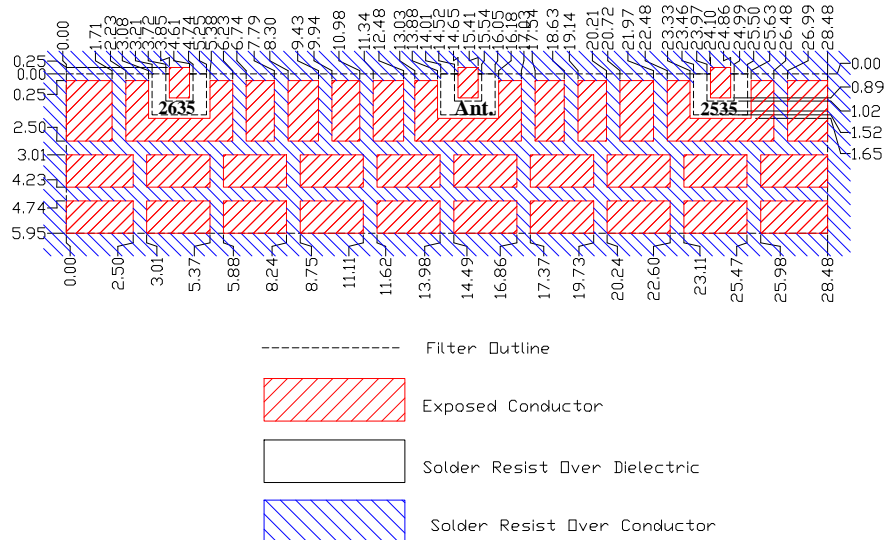
Dim	Nominal (mm)	Tolerance (mm) +/- or max
A	0.64	0.25
B	28.48	max
*C	0.33	min
D	3.90	0.3
E	9.45	0.13
F	10.80	0.13
G	1.02	0.13
H	0.51	0.13
I	0.51	0.13
J	1.02	0.13
K	5.00	max
L	4.10	max
M	4.90	max
N	1.07	0.13

*Indicates Reference Only

Electrical response

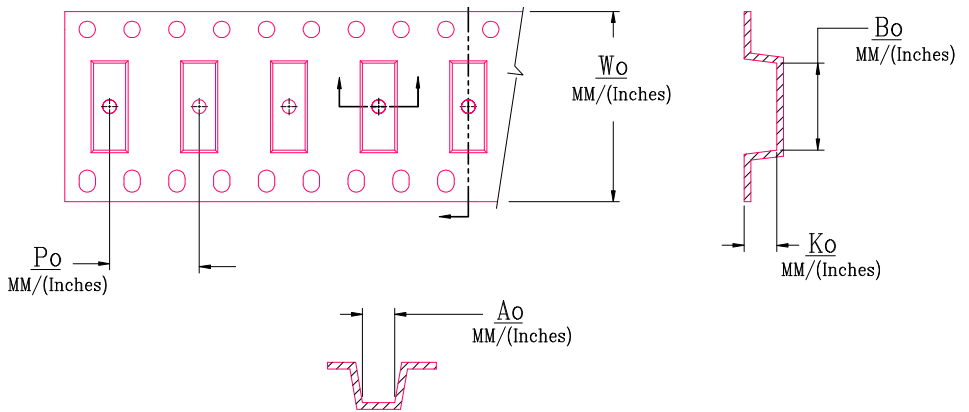


PCB Layout

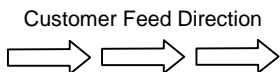


Packaging and Marking

DIMENSION	UNITS	SPECIFICATION
REEL DIAMETER	mm	330
REEL WEIGHT	kg	2.5
REEL QUANTITY	ea.	500



MODEL NO.	W_o	A_o	B_o	K_o	P_o
CER0849B	44.0/(1.732)	7.29/(0.287)	28.70/(1.130)	5.18/(0.204)	12.0/(0.472)



CTS
49B
YWW



Компания «ЭлектроПласт» предлагает заключение долгосрочных отношений при поставках импортных электронных компонентов на взаимовыгодных условиях!

Наши преимущества:

- Оперативные поставки широкого спектра электронных компонентов отечественного и импортного производства напрямую от производителей и с крупнейших мировых складов;
- Поставка более 17-ти миллионов наименований электронных компонентов;
- Поставка сложных, дефицитных, либо снятых с производства позиций;
- Оперативные сроки поставки под заказ (от 5 рабочих дней);
- Экспресс доставка в любую точку России;
- Техническая поддержка проекта, помощь в подборе аналогов, поставка прототипов;
- Система менеджмента качества сертифицирована по Международному стандарту ISO 9001;
- Лицензия ФСБ на осуществление работ с использованием сведений, составляющих государственную тайну;
- Поставка специализированных компонентов (Xilinx, Altera, Analog Devices, Intersil, Interpoint, Microsemi, Aeroflex, Peregrine, Syfer, Eurofarad, Texas Instrument, Miteq, Cobham, E2V, MA-COM, Hittite, Mini-Circuits, General Dynamics и др.);

Помимо этого, одним из направлений компании «ЭлектроПласт» является направление «Источники питания». Мы предлагаем Вам помощь Конструкторского отдела:

- Подбор оптимального решения, техническое обоснование при выборе компонента;
- Подбор аналогов;
- Консультации по применению компонента;
- Поставка образцов и прототипов;
- Техническая поддержка проекта;
- Защита от снятия компонента с производства.



Как с нами связаться

Телефон: 8 (812) 309 58 32 (многоканальный)

Факс: 8 (812) 320-02-42

Электронная почта: org@eplast1.ru

Адрес: 198099, г. Санкт-Петербург, ул. Калинина, дом 2, корпус 4, литера А.