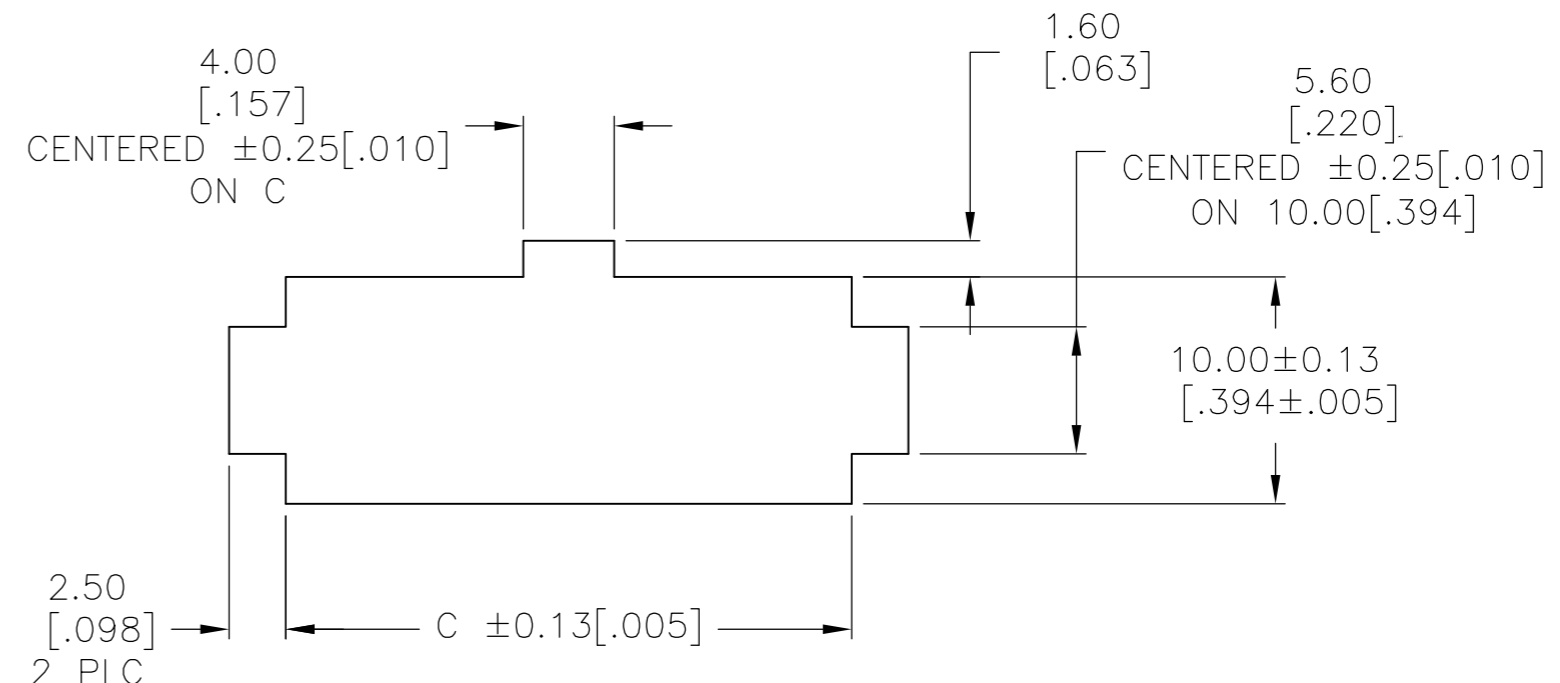
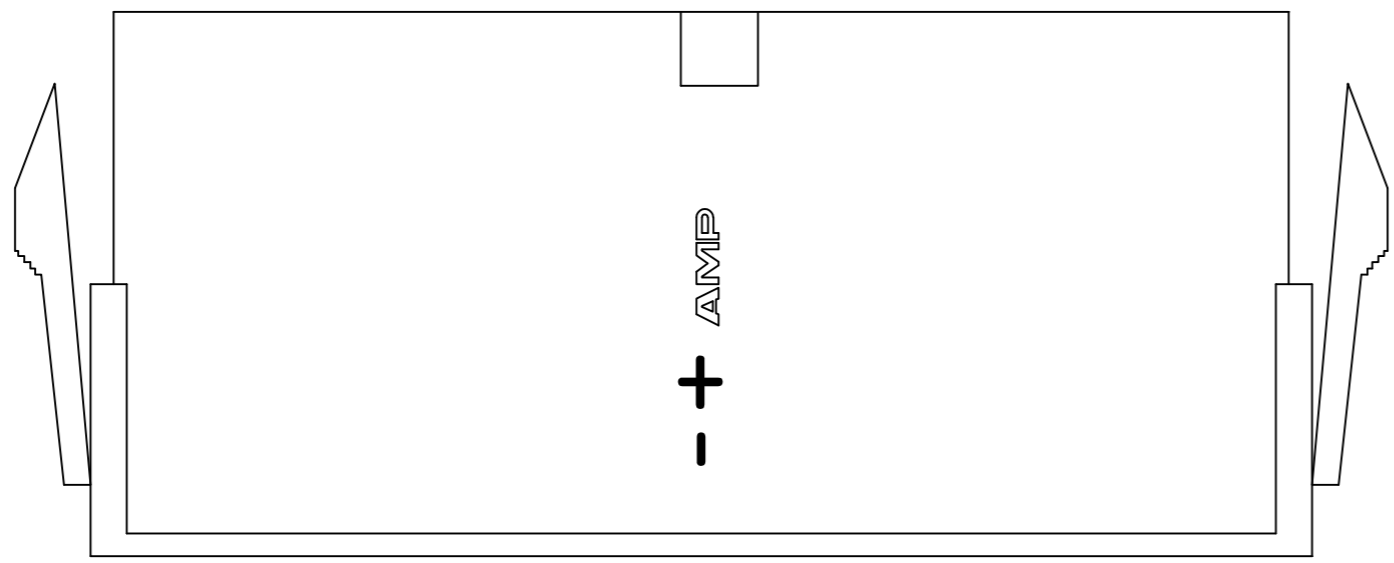


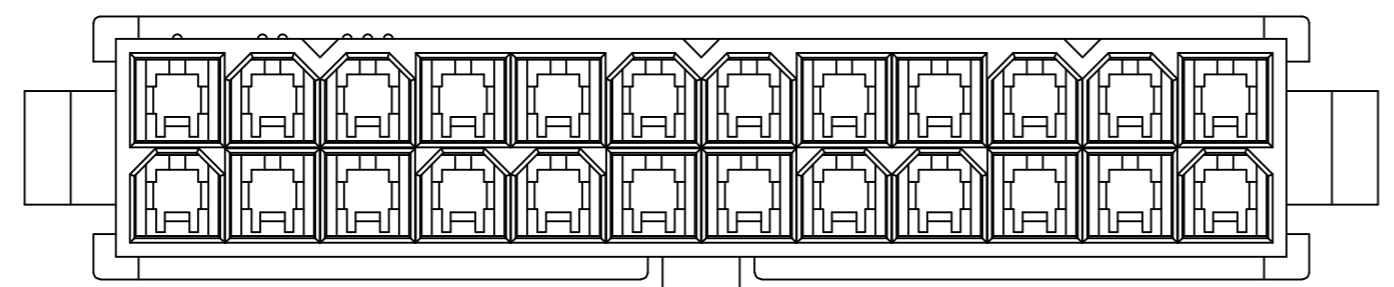
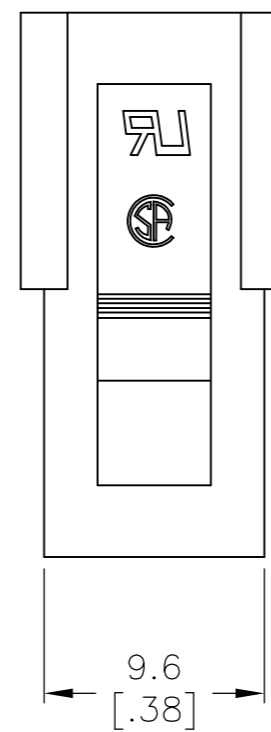
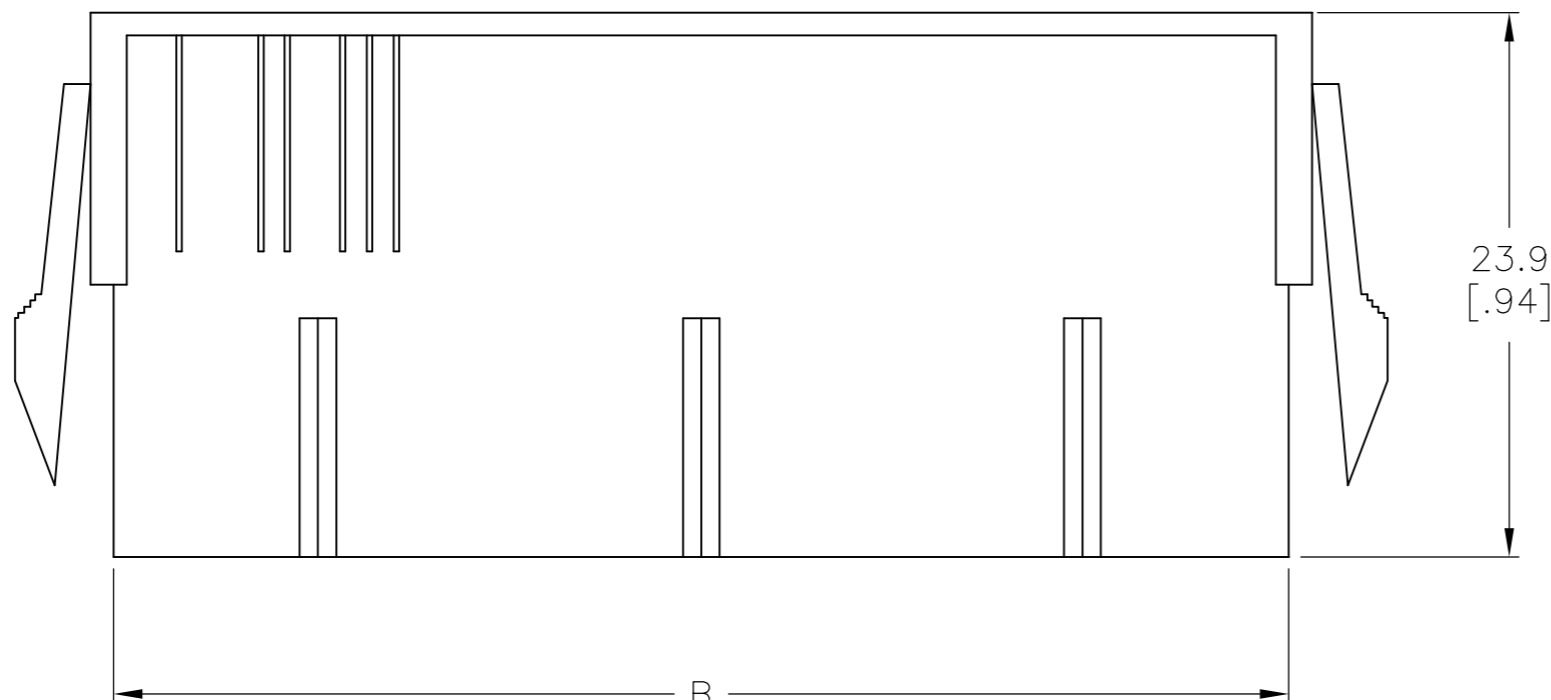
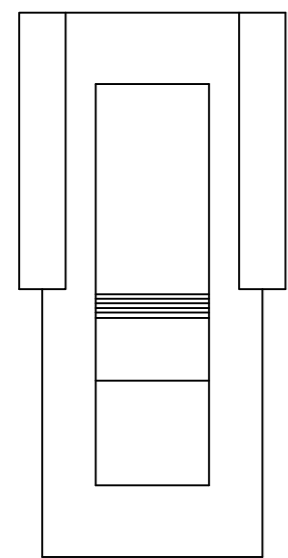
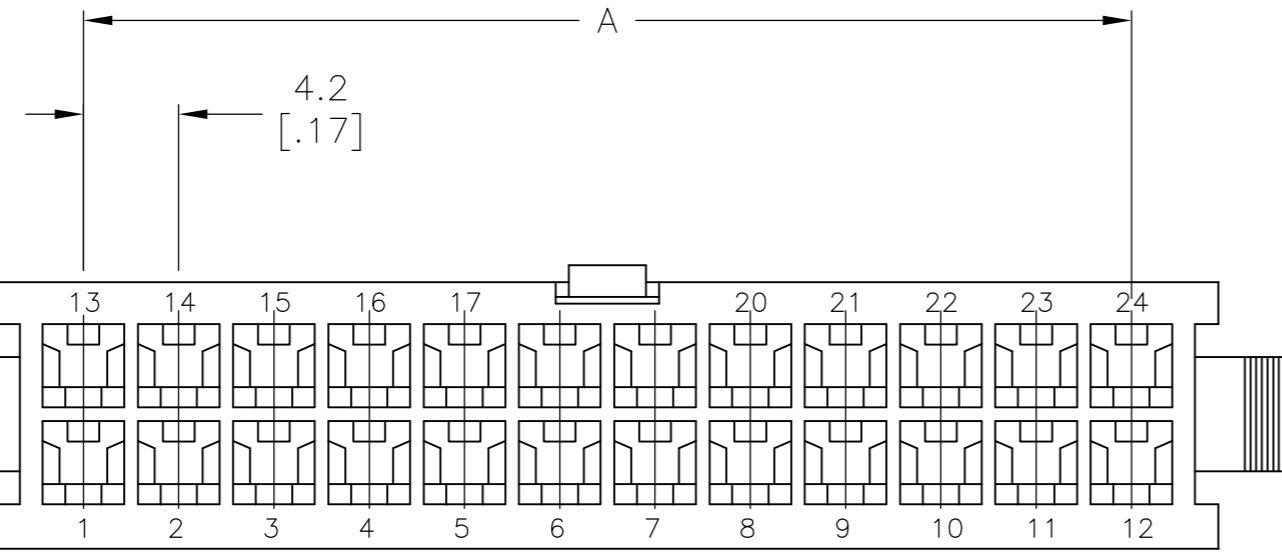
THIS DRAWING IS UNPUBLISHED. RELEASED FOR PUBLICATION
 © COPYRIGHT BY TYCO ELECTRONICS CORPORATION. ALL RIGHTS RESERVED.

| LOC | DIST | REVISIONS | | | | | |
|-----|------|-----------|-----|---------------------------|----------|-----|------|
| CM | 00 | P | LTR | DESCRIPTION | DATE | DWN | APVD |
| | | E | | REVISED PER ECR-10-018921 | 13SEPT10 | JR | TM |



RECOMMENDED CUT OUT FOR
 2.00 [.079] MAX THICK PANEL

- 1 POLYAMIDE, UL94V-2, WHITE.
- 2 PANEL MUST BE PUNCHED SO THAT THE HOUSING ENTERS THE PANEL IN THE SAME DIRECTION AS THE PUNCH.
- 3 FLAMMABILITY V2 FOR THICKNESS 0.38mm, 1.5mm, and 3.0mm PER IEC 60695-11-10.
- 4 GLOW-WIRE FLAMMABILITY (GWFI) 800°C FOR THICKNESS 0.38mm AND 0.75mm PER IEC 60695-2-12.
- 5 GLOW-WIRE FLAMMABILITY (GWFI) 960°C FOR THICKNESS 1.5mm AND 3.0mm PER IEC 60695-2-12.
- 6 GLOW-WIRE IGNITION (GWIT) 825°C FOR THICKNESS 0.38mm, 0.75mm, 1.5mm AND 3.0mm PER IEC 60695-2-13.



| DIM C | DIM B | DIM A | POS | PART NUMBER |
|--------------|--------------|------------|-----|-------------|
| 52.00[2.047] | 51.60[2.031] | 46.2[1.82] | 24 | 2-1586861-4 |
| 47.80[1.882] | 47.40[1.866] | 42.0[1.65] | 22 | 2-1586861-2 |
| 43.60[1.717] | 43.20[1.701] | 37.8[1.49] | 20 | 2-1586861-0 |
| 39.40[1.551] | 39.00[1.535] | 33.6[1.32] | 18 | 1-1586861-8 |
| 35.20[1.386] | 34.80[1.370] | 29.4[1.16] | 16 | 1-1586861-6 |
| 31.00[1.220] | 30.60[1.205] | 25.2[.99] | 14 | 1-1586861-4 |
| 26.80[1.055] | 26.40[1.039] | 21.0[.83] | 12 | 1-1586861-2 |
| 22.60[.889] | 22.20[.874] | 16.8[.66] | 10 | 1-1586861-0 |
| 18.40[.724] | 18.00[.709] | 12.6[.50] | 8 | 1586861-8 |
| 14.20[.559] | 13.80[.543] | 8.4[.33] | 6 | 1586861-6 |
| 10.00[.394] | 9.60[.378] | 4.2[.17] | 4 | 1586861-4 |
| 5.80[.223] | 5.40[.213] | -- | 2 | 1586861-2 |



THIS DRAWING IS A CONTROLLED DOCUMENT.

| | | | |
|----------------------------|---|---|--|
| DIMENSIONS: mm [INCHES] | TOLERANCES UNLESS OTHERWISE SPECIFIED: 0 PLC ± - 1 PLC ± 0.4 [.02] 2 PLC ± 0.25 [.010] 3 PLC ± 0.150 [.0059] 4 PLC ± - ANGLES ± - FINISH - | DWN K. WHITAKER 29JUN2007 CHK C. CASH 29JUN2007 APVD C. CASH 29JUN2007 PRODUCT SPEC APPLICATION SPEC WEIGHT - | Tyco Electronics Corporation Harrisburg, PA 17105-3608 NAME PANEL MOUNT PLUG HOUSING, VAL-U-LOK(TM) SIZE A2 CAGE CODE 00779 DRAWING NO C=1586861 RESTRICTED TO - |
| MATERIAL 1 | | CUSTOMER DRAWING | SCALE - SHEET 1 of 1 REV E |



Компания «ЭлектроПласт» предлагает заключение долгосрочных отношений при поставках импортных электронных компонентов на взаимовыгодных условиях!

Наши преимущества:

- Оперативные поставки широкого спектра электронных компонентов отечественного и импортного производства напрямую от производителей и с крупнейших мировых складов;
- Поставка более 17-ти миллионов наименований электронных компонентов;
- Поставка сложных, дефицитных, либо снятых с производства позиций;
- Оперативные сроки поставки под заказ (от 5 рабочих дней);
- Экспресс доставка в любую точку России;
- Техническая поддержка проекта, помощь в подборе аналогов, поставка прототипов;
- Система менеджмента качества сертифицирована по Международному стандарту ISO 9001;
- Лицензия ФСБ на осуществление работ с использованием сведений, составляющих государственную тайну;
- Поставка специализированных компонентов (Xilinx, Altera, Analog Devices, Intersil, Interpoint, Microsemi, Aeroflex, Peregrine, Syfer, Eurofarad, Texas Instrument, Miteq, Cobham, E2V, MA-COM, Hittite, Mini-Circuits, General Dynamics и др.);

Помимо этого, одним из направлений компании «ЭлектроПласт» является направление «Источники питания». Мы предлагаем Вам помощь Конструкторского отдела:

- Подбор оптимального решения, техническое обоснование при выборе компонента;
- Подбор аналогов;
- Консультации по применению компонента;
- Поставка образцов и прототипов;
- Техническая поддержка проекта;
- Защита от снятия компонента с производства.



Как с нами связаться

Телефон: 8 (812) 309 58 32 (многоканальный)

Факс: 8 (812) 320-02-42

Электронная почта: org@eplast1.ru

Адрес: 198099, г. Санкт-Петербург, ул. Калинина, дом 2, корпус 4, литера А.