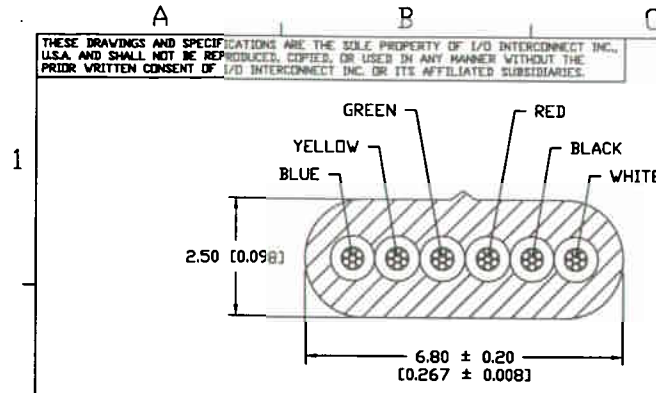
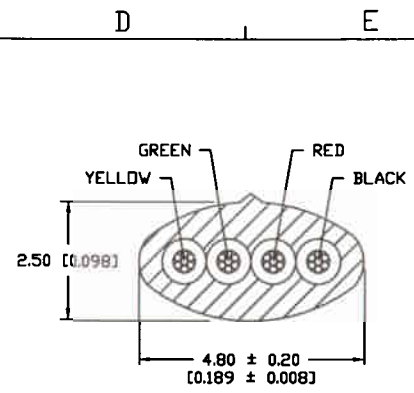


THESE DRAWINGS AND SPECIFICATIONS ARE THE SOLE PROPERTY OF I/O INTERCONNECT INC., U.S.A. AND SHALL NOT BE REPRODUCED, COPIED, OR USED IN ANY MANNER WITHOUT THE PRIOR WRITTEN CONSENT OF I/O INTERCONNECT INC. OR ITS AFFILIATED SUBSIDIARIES.

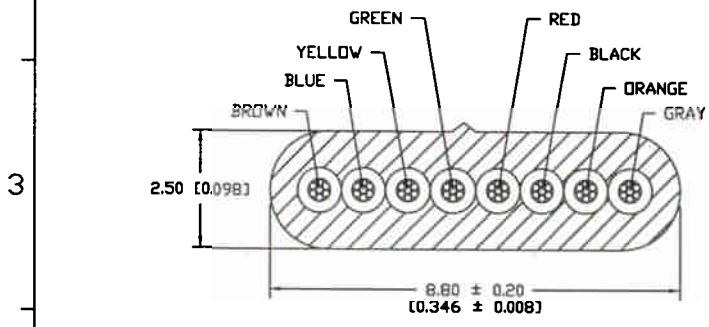
DWG. NO.	ZONE	REV.	DESCRIPTION	DATE	APPROVED
X10-0X0		G	ECN C173	01/05/01	K.C.
		H	ADD NOTE 3.0 & CHANGE P/N TO REFLECT RCHS COMPLIANCE PER ECN D811	04/08/05	M.G.



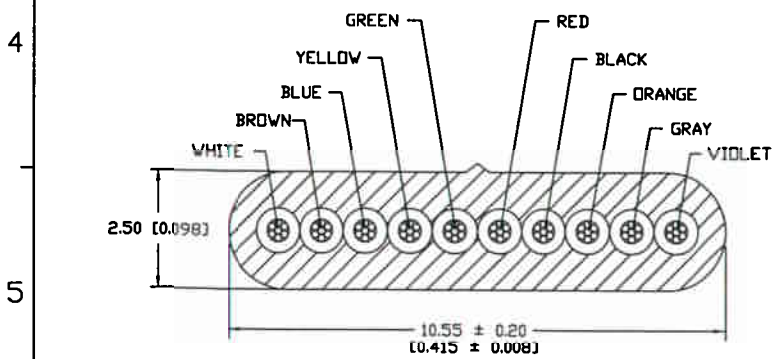
6 CONDUCTOR CABLE



4 CONDUCTOR CABLE



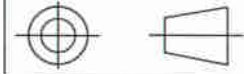
8 CONDUCTOR CABLE



10 CONDUCTOR CABLE

H0043-2000-ND	GLF-120-410-000	4	SILVER SATIN	609.60 M ± 60.96 M [2000 FT ± 200 FT]
H0042-2000-ND	GLF-120-410-010	4	BLACK	609.60 M ± 60.96 M [2000 FT ± 200 FT]
H0041-2000-ND	GLF-120-410-020	4	WHITE	609.60 M ± 60.96 M [2000 FT ± 200 FT]
H0063-1000-ND	GLF-120-610-000	6	SILVER SATIN	304.80 M ± 30.48 M [1000 FT ± 100 FT]
H0062-1000-ND	GLF-120-610-010	6	BLACK	304.80 M ± 30.48 M [1000 FT ± 100 FT]
H0061-1000-ND	GLF-120-610-020	6	WHITE	304.80 M ± 30.48 M [1000 FT ± 100 FT]
H0083-1000-ND	GLF-120-810-000	8	SILVER SATIN	304.80 M ± 30.48 M [1000 FT ± 100 FT]
H0082-1000-ND	GLF-120-810-010	8	BLACK	304.80 M ± 30.48 M [1000 FT ± 100 FT]
H0081-1000-ND	GLF-120-810-020	8	WHITE	304.80 M ± 30.48 M [1000 FT ± 100 FT]
H0103-1000-ND	GLF-120-010-000	10	SILVER SATIN	304.80 M ± 30.48 M [1000 FT ± 100 FT]
H0102-1000-ND	GLF-120-010-010	10	BLACK	304.80 M ± 30.48 M [1000 FT ± 100 FT]
H0101-1000-ND	GLF-120-010-020	10	WHITE	304.80 M ± 30.48 M [1000 FT ± 100 FT]
PART NUMBER DIGI-KEY	PART NUMBER I/O INTERCONNECT	CONDUCTORS NUMBER OF	COLOR	PER REEL STANDARD LENGTH

THIRD ANGLE PROJECTION



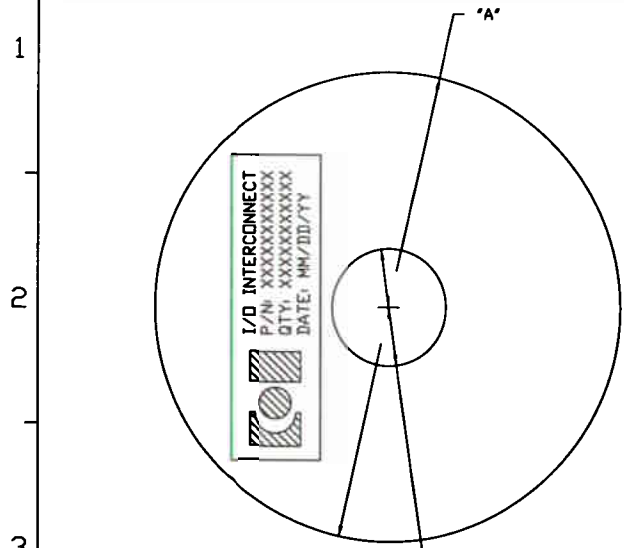
UNLESS OTHERWISE NOTED:
1) DIMENSIONS ARE IN MILLIMETER [INCHES]
2) TOLERANCES:
X.XX ± 0.25 [0.01]

I/O INTERCONNECT
SANTA ANA, CALIFORNIA

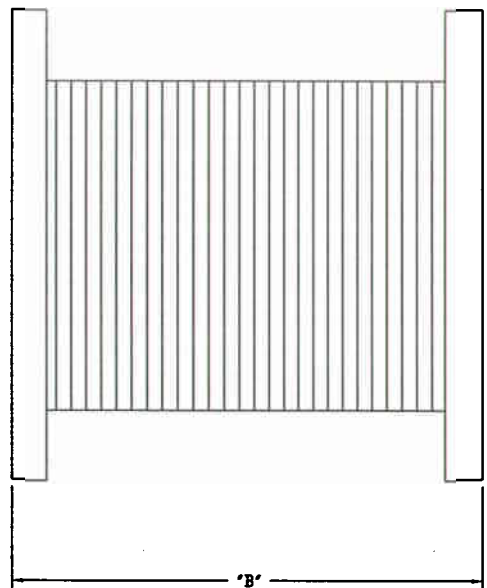
DR. BY JERRY SM	DATE 04/08/05	TITLE 26 AWG (7/34) BARE COPPER, NON-UL UNSHIELDED, MODULAR CABLE
DR. CHECKED		
REV.	DRWG. NO. GLF-120-X10-0X0	
DESIGNED	PART NO. GLF-120-X10-0X0	
DIST./SALES	CUSTOMER I/O INTERCONNECT	REV. H
QA	SCALE NONE	SHEET 1 OF 2

THESE DRAWINGS AND SPECIFICATIONS ARE THE SOLE PROPERTY OF I/O INTERCONNECT INC., U.S.A. AND SHALL NOT BE REPRODUCED, COPIED, OR USED IN ANY MANNER WITHOUT THE PRIOR WRITTEN CONSENT OF I/O INTERCONNECT INC. OR ITS AFFILIATED SUBSIDIARIES.

DWG. NO.	ZONE	REV.	DESCRIPTION	DATE	APPROVED
X10-0X0		G	ECN C173	01/05/01	K.C.
		H	ADD NOTE 3.0 & CHANGE P/N TO REFLECT ROHS COMPLIANCE PER ECN D811	04/08/05	M.G.



Ø50.80 ± 6.35
(2.000 ± 0.250)



NOTES: UNLESS OTHERWISE SPECIFIED.

- 1.0 MATERIAL AND SPECIFICATIONS
 - 1.01 CONDUCTORS: 26 AWG (7/34) STRANDED BARE COPPER.
 - 1.02 INSULATION: POLYPROPYLENE
 - 1.03 COLOR: PER CALLOUT
- 2.0 ELECTRICAL CHARACTERISTICS
 - 2.01 TEMPERATURE & VOLTAGE RATING: 80°C 30 V
 - 2.02 CONDUCTORS RESISTANCE: 148 OHMS/KM MAX. AT 20°C
 - 2.03 INSULATION RESISTANCE: 100 MEGOHMS/KM MIN. AT 20°C
 - 2.04 CAPACITANCE: 15 PF/FT (MAX)
 - 2.05 DIELECTRIC TEST: AC-500V PER 1 MINUTE
- 2.0 PACKAGING SPECIFICATIONS
 - 2.01 ADD LABEL ON REEL. (SEE LABEL IN FIGURE 1.)
 - 2.02 PLACE 2 CABLE REEL IN SHIPPING BOX. (SEE BOX SIZE.)
 - 2.03 MARK BOX WITH PART NUMBER, QUANTITY, WEIGHT, AND PURCHASE ORDER NUMBER.
- 3.0 PART TO BE ROHS COMPLIANCE.

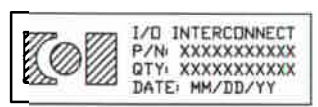
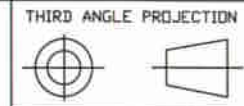


FIGURE 1: WHITE BACKGROUND WITH BLACK LETTERS

4	300.00 [11.811]	150.00 [5.906]	L=12.20' X W=12.20' X H=12.99'
6	250.00 [9.84]	150.00 [5.906]	L=9.84' X W=9.84' X H=12.99'
8	300.00 [11.811]	150.00 [5.906]	L=12.20' X W=12.20' X H=12.99'
10	300.00 [11.811]	180.00 [7.087]	L=12.20' X W=12.20' X H=8.66'
NUMBER OF CONDUCTOR	DIM 'A' (REF.)	± 6.35 [0.250]	DIMENSIONS MAX. OUTSIDE SHIPPING BOX
		DIM 'B'	



THIRD ANGLE PROJECTION
UNLESS OTHERWISE NOTED:
1) DIMENSIONS ARE IN MILLIMETER (INCHES)
2) TOLERANCES:
X.XX ± 0.25 [0.01]

I/O INTERCONNECT SANTA ANA, CALIFORNIA		TITLE	REV.
DR. BY: JERRY SUN	DATE: 04/08/05	26 AWG (7/34) BARE COPPER, NON-UL UNSHIELDED, MODULAR CABLE	H
DR. CHECKER:		DWG NO: GLF-120-X10-0X0	
DESIGNER:		PART NO: GLF-120-X10-0X0	
CURT/SALES:		CUSTOMER: I/O INTERCONNECT	
SA:		SCALE: NONE	SHEET 2 OF 2



Компания «ЭлектроПласт» предлагает заключение долгосрочных отношений при поставках импортных электронных компонентов на взаимовыгодных условиях!

Наши преимущества:

- Оперативные поставки широкого спектра электронных компонентов отечественного и импортного производства напрямую от производителей и с крупнейших мировых складов;
- Поставка более 17-ти миллионов наименований электронных компонентов;
- Поставка сложных, дефицитных, либо снятых с производства позиций;
- Оперативные сроки поставки под заказ (от 5 рабочих дней);
- Экспресс доставка в любую точку России;
- Техническая поддержка проекта, помощь в подборе аналогов, поставка прототипов;
- Система менеджмента качества сертифицирована по Международному стандарту ISO 9001;
- Лицензия ФСБ на осуществление работ с использованием сведений, составляющих государственную тайну;
- Поставка специализированных компонентов (Xilinx, Altera, Analog Devices, Intersil, Interpoint, Microsemi, Aeroflex, Peregrine, Syfer, Eurofarad, Texas Instrument, Miteq, Cobham, E2V, MA-COM, Hittite, Mini-Circuits, General Dynamics и др.);

Помимо этого, одним из направлений компании «ЭлектроПласт» является направление «Источники питания». Мы предлагаем Вам помощь Конструкторского отдела:

- Подбор оптимального решения, техническое обоснование при выборе компонента;
- Подбор аналогов;
- Консультации по применению компонента;
- Поставка образцов и прототипов;
- Техническая поддержка проекта;
- Защита от снятия компонента с производства.



Как с нами связаться

Телефон: 8 (812) 309 58 32 (многоканальный)

Факс: 8 (812) 320-02-42

Электронная почта: org@eplast1.ru

Адрес: 198099, г. Санкт-Петербург, ул. Калинина, дом 2, корпус 4, литера А.